

Proč chodí ZaHRAda do lesa

Školní les je výjimečný tým, že je náš. Můžeme se o něj starat a zkrášlovat ho.

Právě stojíte před naším školním lesem. Roste společně s námi a slouží nám jako skvělá učebnice, tělocvična i herna zároveň. Hospodaříme v něm tak, aby byl pestrý a zdravý. A hlavně aby takový zůstal, až my sami budeme dospělí. Plocha školního lesa činí necelých 4 000 m² (0,4 ha), je tedy zhruba dvakrát větší než tišnovské náměstí.

Jak se o les staráme

Mrtvé dřevo, živé stromy

Snažíme se co nejvíce využívat tvořivou sílu přírody. Do vývoje lesa proto zbytečně nezasahujeme, většinu „práce“ udělá příroda za nás. Přesto les občas prořezáváme, abychom podpořili některé vzácné druhy dřevin.

Druhově a prostorově pestrý les je odolný a snadněji se vypořádá s různými škodlivými činiteli, ať už je to sucho, kůrovec, nebo vichřice. Proto u nás najdete stromy různého věku i rozličných druhů.

Mrtvé dřevo je plné života. V našem lese neodklízíme všechny prořezané a mrtvé stromy, ale část jich ponecháváme na místě k trouchnivění.

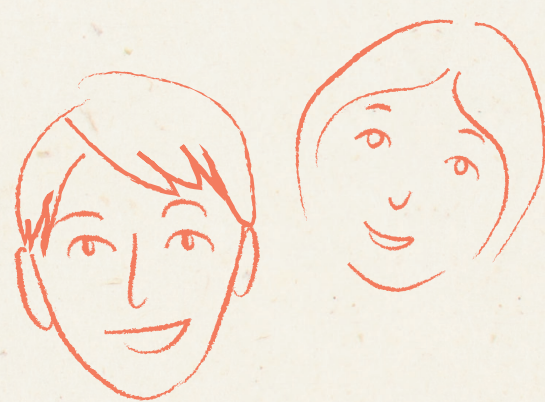
V lese se učíme, pozorujeme a badáme. Zaznamenáváme druhy dřevin, výšku stromů i případná poškození.



Co nás zaujalo

Stromy nemají telefony, ale jsou ve spojení

Les je složitý organismus. Vědci odhalili, že stromy si mezi sebou mohou předávat informace a živiny. Vlákna hub totiž tvoří jakési podzemní „dráty“ připomínající lesní internet. Například strom napadený škůdcem dokáže rozeslat varovné signály ostatním. Pod zemí je zkratka rušno!



ZaHRAda
ZÁKLADNÍ ŠKOLA

Chcete se o naši škole dozvědět více?



www.skolazahrada.cz

Jak si v lese hrajeme

Zkuste tři hry ze ZaHRAdy:

1. Domeček pro skřítku Zahradníčka

Vítr rozbil našemu skřítkovi domeček. Postavíte mu nový? Netrhejte ale živé rostliny – jako stavební materiál vám dobře poslouží neživé přírodniny.

2. Lesní vesmír

Vyberte si malý kousek lesa a zkuste jako vědci prozkoumat, co všechno v něm žije. Pro výzkum doporučujeme třeba mrtvé dřevo. Možná vás překvapí, kolik obyvatel v něm žije. Úplné lesní sídliště! Nakreslíte, co jste viděli?

3. Lesní kimovka

Do šátku nasbírejte několik neživých přírodnin z lesa a ukažte je na jednu minutu ostatním hráčům. Jejich úkolem potom bude rozběhnout se po lese a nasbírat vše, co si zapamatovali.



Jsem skřítek Zahradníček. Vítr mi rozbil domeček. Postavíš mi nový lesní domeček? Netrhej ale živé rostliny!!

Prosíme, chovejte se u nás jako na návštěvě u dobrých přátel.

Děkujeme, že u nás doma nekřičíte a nerozděláváte oheň. Možná nás uvidíte! Nebo najdete alespoň naše stopy...
... Ale svoje stopy si odnese do koše.

V našem lese nech rostlinky růst tam, kde se zabýdly. Oheň rozdělávej jen málo!



...tomu upravených místech. Žvířátka neruš křikem. Třeba nějaké uvidíš. Odpadky vyhazuj do koše.

město
TIŠNOV

Projekt Školní les je realizován za finanční podpory města Tišnova.

Panel vytvořily v roce 2024 žákyně ze Základní školy ZaHRAda ve spolupráci s Bárou Dvořákovou. Ilustrace: děti ze školy ZaHRAda, jazyková korektura: Lucie Krejčí, grafika: Andrea Klášková, odborná spolupráce: Ing. Tadeáš Štěrba.